

追加募集！

# ☆2歳児教室『けやキッズ』☆ 体験説明会及び入会のご案内

国分寺けやき幼稚園では、幼稚園入園前のお子様をもつ保護者の皆様にむけて、子育て支援の一環として、未就園児(2歳児)対象の親子教室を開いております。国分寺けやき幼稚園の保育者指導のもと、昨今の少子化においての子ども同士の交流の場、保護者同士のコミュニケーションの場を設け、お子さまの成長のお手伝いが出来ればと思っております。体験説明会を以下の通り実施致しますので、ご近所或いはお友達がいらっしゃいましたらお誘い合わせの上、是非ご参加下さい。

【対象年齢】令和4年4月2日～令和5年4月1日生まれ

記



< 体験説明会について >

1. 日時 令和7年2月17日(月) E. 9時50分より10時50分  
F. 11時10分より12時10分

} 先着各10名

※人数によっては時間帯の調整をさせて頂く場合があります。

2. 場所 国分寺けやき幼稚園 教室

3. 内容 教室でのあそびの一部を体験していただくとともに、教室の指導内容や開催日のことなどをご説明いたします。ご来園の際には、親子ともに上履きをご用意下さい。また、動きやすい服装でご参加下さい。参加費は無料です。

4. 申込み 令和7年1月23日(木)～令和7年2月12日(水)  
時間10時から17時までの間(最終日のみ12時まで)先着順

体験希望日時の選択は先着順となります。(電話での申し込みも可能です)

☆定員になり次第受付終了致します。

※空きがある場合、後日入会のみお申込み頂けます。尚、欠席の場合は園までご連絡をお願いします。

※参加は部屋の広さの関係も有り、1人のお子様につき大人1名でお願いします。

(付き添いの方の見学は、部屋の外から見て頂く事となります。)

なお、ご質問等ありましたら下記の問い合わせ先までご連絡下さい。

問い合わせ先 TEL 042-576-3745

R7. 国分寺けやき幼稚園

正入会については裏面をご覧ください

## けやキッズ体験説明会 参加申込み用紙

ふりがな  
幼児氏名 \_\_\_\_\_ 性別 男・女 \_\_\_\_\_ 電話 ( ) \_\_\_\_\_

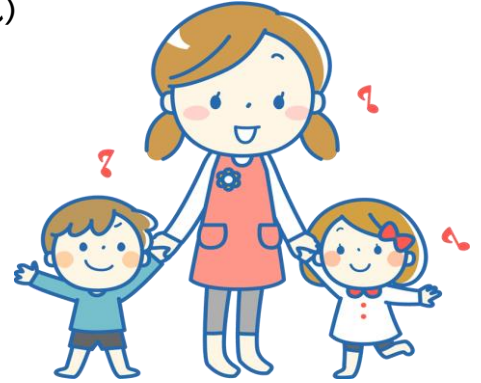
体験希望日時 17日 E・F、入会のみ

いずれかに○印をして下さい。

# R7 けやキッズ入会について

## < けやキッズ教室の概要 >

1. 教室の名称 「けやキッズ」(指導 国分寺けやき幼稚園 保育経験者)
2. 対象 2歳のお子様(令和4年4月2日～令和5年4月1日生まれ)
3. 指導場所 幼稚園内の部屋
4. 指導日 令和7年4月中旬より、年間33回  
月・火・水・木・金曜日のうち最大5クラス  
23回目まで午前10時～12時(2時間)  
24回目から午前10時～13時(3時間)
5. 定員 1クラス 12名
6. 費用 入会金 5,000円  
月謝 4月～12月 1ヶ月 5,500円  
1月～3月 1ヶ月 6,000円



7. ねらい この教室では、国分寺けやき幼稚園の保育経験者の指導のもと、保育を行います。就園前のお様がけやキッズ教室に通う事により、園の雰囲気慣れ、知っている先生やお友達ができ、一緒に幼稚園入園の時期を迎える事で、よりスムーズに園生活に慣れていくことを目的としております。また、子育ての悩みを一緒に考え、情報交換できる場でもありたいと考えております。

※2回目の教室より親子分離をすすめます。原則的にお子さんをお預かりしての保育を目指します。

(注)けやキッズは、R8年度 けやき幼稚園に入園する方を対象としております。  
他園入園予定の方は入会出来ません。  
また、入会申込後にキャンセルされますと他の方にご迷惑がかかりますので、考慮の上、お申し込み下さい。入会后、転勤、引越し等の方は転勤証明書または新住所等をご持参下さい。

- ※R7年11月に入園面接を行い集団生活に入るにあたり特別に援助が必要だと考えられる場合には、入園についてご相談させて頂く事もございます。
- ※優先的に入園は可能ですが、遠方からのバス通園に関してはお受け出来ない事もございます。ご相談下さい。

8. 申し込み 下記の日時に幼稚園までお越し下さい。先着順でお受け致します。  
尚、曜日を選択希望も先着順にてお伺い致します。

- ・ Eの体験会参加の方 令和7年2月17日(月) 10:50
- ・ Fの体験会参加の方 令和7年2月17日(月) 12:10

入会のみ参加の方は上記時間厳守でお越しください。

※体験会に参加しなくてもどちらの時間帯からもお申し込み頂けます。  
入会のみ○をつけて、用紙を提出して下さい。

問い合わせ先 TEL 042-576-3745

